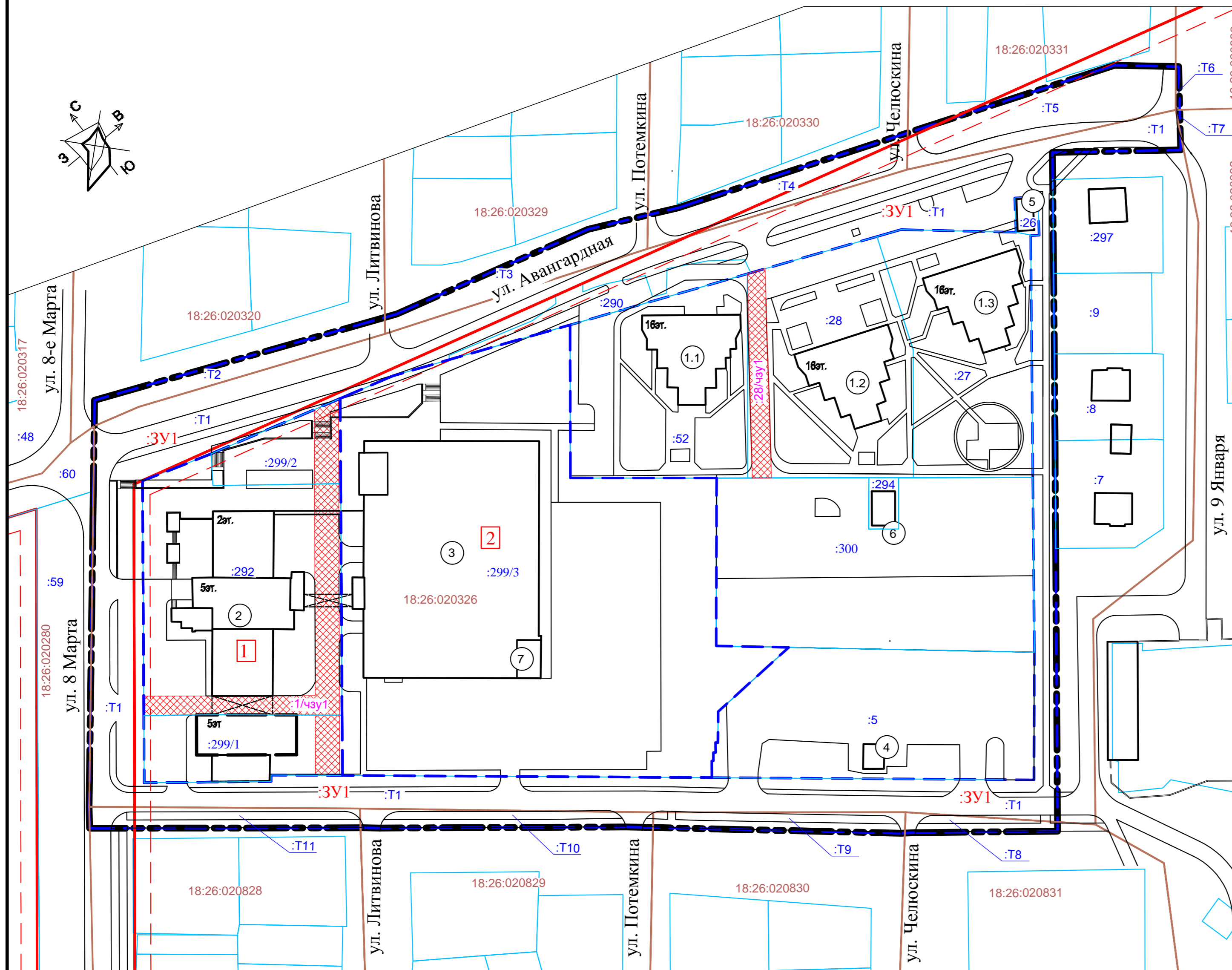


Чертеж межевания территории



Экспликация зданий и сооружений

Номер на плане	Наименование	Примечание
1.1	16-этажный односекционный жилой дом на 123 квартиры общей площадью квартир 6300 кв.м. со встроенными офисами на 30 мест площадью 422 кв.м.	Сущ.
1.2	16-этажный односекционный жилой дом на 123 квартиры общей площадью квартир 6300 кв.м. со встроенными офисами на 30 мест площадью 422 кв.м.	Сущ.
1.3	16-этажный односекционный жилой дом на 123 квартиры общей площадью квартир 6300 кв.м. со встроенными офисами на 30 мест площадью 422 кв.м.	Сущ.
2	2-5-этажное здание под офисный комплекс со встроенными помещениями офисов (2 5-этажных корпуса) на 220 сотрудников площадью 4500 кв.м. и кафе на 50 мест	Реконструкция
3	Общественно-торговый центр площадью 7900 кв.м. с промтоварным магазином торговой площадью 400 кв.м., продуктовым магазином торговой площадью 400 кв.м., кафе на 50 мест площадью 350 кв.м., танцевальным залом на 20 мест площадью 200 кв.м., 10 кегельным боулингом на 4 дорожки 25x40 м площадью 1300 кв.м, бильярдным залом на 6 столов площадью 300 кв.м, и надземной автостоянкой на 150 машино-мест на первом этаже площадью 3950 кв.м.	Реконструкция
4	Автозаправочная станция	Сущ.
5	Трансформаторная подстанция №57	Сущ.
6	Трансформаторная подстанция № 843	Сущ.
7	Трансформаторная подстанция ТП-1	Проект.

Условные обозначения:

Обозначение	Наименование	Примечание
	Границы проектирования	проект.
	Утвержденные красные линии	сущ.
	Границы кадастровых кварталов	сущ.
	Границы земельных участков, учтенных в ЕГРН	сущ.
	Линии отступа от красных линий в целях определения мест допустимого размещения зданий, строений, сооружений	сущ.
	Границы образуемых земельных участков	проект.
	Существующие здания и сооружения	сущ.
	Проектируемое здание	проект.
	Номер объектов капитального строительства	сущ.
18:26:020326	Номер кадастрового квартала	сущ.
:299	Кадастровый номер существующего земельного участка	сущ.
:299/1	Кадастровый номер изменяемого земельного участка / условная часть	проект.
:Т1	Обозначение территорий, включаемых в состав земельных участков, образуемых в результате перераспределения, находящихся в государственной или муниципальной собственности	проект.
	Условный номер образуемого земельного участка	проект.
:1/чзу1	Условный номер образуемого земельного участка / образуемая часть	проект.
:ЗУ1	Условный номер земельного участка, образуемого из земель неразграниченной государственной собственности	проект.
	Территории для прохода-проезда через земельный участок	проект.

05-11/09-2016-ПМТ.ОЧ

Документация по планировке (проект планировки и проект межевания) территории производственной площадки транспортного цеха ОАО "Ижевский радиоавтомобильный завод" в Индустриальном районе

Изм.	Кол.уч.	Лист	док.	Подпись	Дата	Проект межевания территории. Основная часть	Стадия	Лист	Листов
Разработал	Харина А.С.					Чертеж межевания территории. М 1:1000	муниципальное бюджетное учреждение "Архитектурно-планировочное бюро"		
Проверил	Муллагалеева								